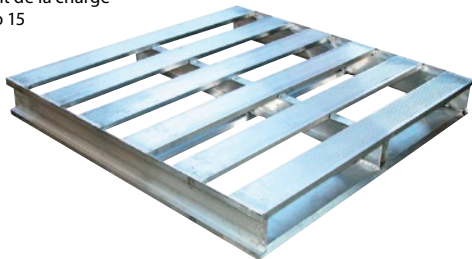




## Palettes en aluminium

- Construction en aluminium soudé pour un superbe rapport poids-charge
- Idéales pour l'industrie lourde, l'alimentation, l'électronique, les télécommunications, les produits pharmaceutiques et les produits de consommation
- Longue durée de vie à l'intérieur comme à l'extérieur, légères et faciles d'entretien
- Résistant au feu, aux températures sous le point de congélation, aux produits chimiques, à la rouille et aux insectes
- D'apparence toujours propre, faciles à laver et à stériliser
- Conviennent parfaitement aux équipements de manutention automatisés et mécaniques
- Entrée sur deux côtés pour la fourche, panneaux rainurés sur le dessus pour diminuer le déplacement de la charge
- Exemptée de la NIMP no 15



No modèle	Dimensions				Capacité lb		Poids lb	Prix /Chacun
	lo"	x	la"	x	h"	Statique		
CF416	48	x	42	x	6	6000	4000	40
CF417	48	x	48	x	6	6000	4000	50

## Couvertures pour palettes

- Protègent les produits sur les palettes contre la poussière et l'humidité
- Pour l'utilisation avec du film étirable



No modèle	Résistance	Couleur	Qté /rouleau	Prix /Chacun
JG739	Régulière	Transparent	250	
JG740	Robuste	Transparent	250	
JG741	Régulière	Noir	250	

Travaillez en sécurité et en toute confiance avec



## Palette Roll Pallet

- Moulé par rotation en polyéthylène durable
- Légères, pouvant contenir des rouleaux d'un diamètre de 42"
- Élimine les dommages causés par les échardes et les clous
- Entrée sur deux côtés pour chariot à fourches
- Exemptée de la NIMP no 15



No modèle	Dimensions				Capacité lb	Poids lb	Prix /Chacun
	lo"	x	la"	x	h"		
CB535	21	x	38 1/2	x	8 1/2	1500	24

## Palette pour barils

Cette palette, en un morceau, de 48" x 48" comprend quatre cercles moulés pour bien retenir les barils lors du transport, des cercles sur la face intérieure pour les empiler de façon sécuritaire et une conception ouverte.

- Plastique recyclé à 100%
- Les palettes se logent une à côté de l'autre dans les remorques régulières
- Couleur standard: Noir
- Entrées pour fourches: 4 côtés
- Entrées pour diable 4 côtés
- Exemptée de la NIMP no 15



No modèle	Dimensions				Capacité		Poids lb	Prix /Chacun
	lo"	x	la"	x	h"	Statique		
CC153	48,8	x	48,8	x	5,5	30000	4000	57

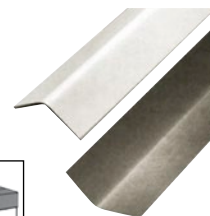
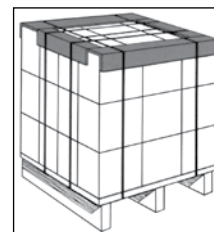
## Protecteurs de coins

Améliorent la résistance à l'empilement et protègent les coins des boîtes sur les palettes contre les chocs.

Aident aussi à améliorer la vitesse du cerclage et l'installation du film étirable autour du produit.

20/paquet.

Des quantités en palettes sont disponibles. Autres épaisseurs & longueurs offertes sur demande.



## PAQUETS PRÉEMBALLÉS

No modèle	Angle"	Épaisseur"	Longueur"	Prix /Chacun
PB264	2,5 x 2,5	0,200	36	
PB265	2,5 x 2,5	0,200	42	
PB266	2,5 x 2,5	0,200	48	
PB267	3 x 3	0,200	36	
PB268	3 x 3	0,200	42	
PB269	3 x 3	0,200	48	