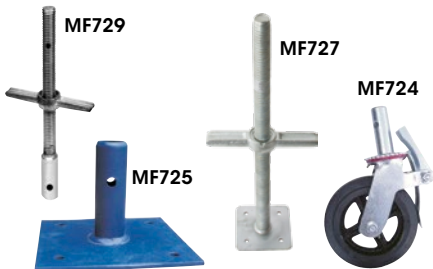




## Plaques de base, roues & vérins

Les échafaudages doivent être nivelés et supportés par une base solide. Choisissez parmi les options offertes.



No modèle	Description	Poids lb	Prix /Chacun
MF724	Roue 8" - caoutchouc	12	
MF725	Plaque a base fixe	3	
MF726	Plaque a base pivotante	4	
MF727	Vérin ajustable 24" a/plaque	12	
MF728	Vérin ajustable 32" a/plaque	15	
MF729	Vérin ajustable 24"	11	

## Plateformes de travail

### PLANCHER EN ALUMINIUM

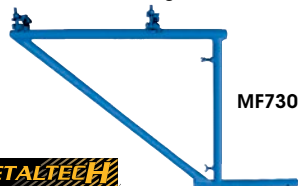
- Plateforme de travail avec plancher en aluminium antidérapant
- Pour les échafaudages en aluminium et en acier
- Les montants sont fabriqués en poutrelles en I refoulées pour plus de solidité
- Le plancher en aluminium anodisé et ajouré assure une surface antidérapante et empêche l'accumulation de matériaux
- Permet à l'eau de s'écouler pour empêcher l'accumulation de glace en cas de gel
- Les joints d'échelons en trois morceaux produisent un joint durci, empêchant la plateforme de travail de se distordre
- Pour plus de sécurité, la plateforme est munie de verrous d'immobilisation faciles à utiliser
- Classement d'utilisation: 75 lb/pi<sup>2</sup> (366 kg/m<sup>2</sup>)



No modèle	Longueur'	Largeur"	Poids lb	Prix/Chacun
VC249	7	19	25	
VC250	10	19	40	

## Stabilisateur latéral & attaches murales

Une tour d'échafaudage ne peut s'élever à plus de trois fois la largeur du plus petit empattement au sol. Pour construire un échafaudage plus haut, des stabilisateurs latéraux doivent être utilisés. Si l'échafaudage est situé à proximité d'un mur et que sa hauteur sera supérieure à trois fois la largeur de l'empattement, l'échafaudage peut être attaché de façon sécuritaire au mur avec des attaches murales. Des attaches sont requises aux 15' en hauteur et au 20' sur la longueur.



No modèle	Description	Poids lb	Prix /Chacun
MF730	Stabilisateur latéral	22	
MF731	Attaches murales	5	
MF732	Vis pour attache de mur	0,1	

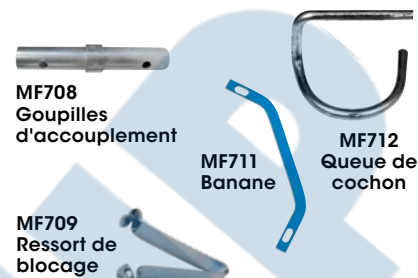
### PLANCHER EN CONTREPLAQUÉ

- Plateforme de travail avec plancher en contreplaqué; le contreplaqué de 5/8" d'épaisseur et les crochets sont décalés pour permettre d'accrocher la planche suivante - aucun écart lorsqu'attachées en échafaudage continu
- Pour l'équipement de construction léger
- Le rebord en aluminium protège le contreplaqué contre les dommages
- Les montants sont fabriqués en poutrelles en I refoulées pour plus de solidité
- Les joints d'échelons Alfo<sup>MD</sup> en trois morceaux produisent un joint durci, empêchant la plateforme de travail de se distordre
- Munie de verrous d'immobilisation faciles à utiliser
- Classement d'utilisation pour des largeurs de 19": 75 lb/pi<sup>2</sup>, largeurs de 24": 50 lb/pi<sup>2</sup>



No modèle	Longueur'	Largeur"	Poids lb	Prix/Chacun
MF754	7	19	30	
MF755	7	24	34	
MF756	10	19	48	
MF757	10	24	56	

## Accessoires



No modèle	Description	Poids lb	Prix /Chacun
MF708	Goupilles d'accouplement		
MF709	Ressort de blocage		
MF711	Banane	0,9	
MF712	Queue de cochon	0,08	

### GARDE-CORPS



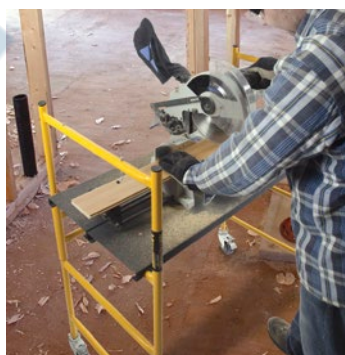
No modèle	Description	Poids lb	Prix /Chacun
MF739	Poteau de garde corps a/support	11	
MF740	Barre de retenue 30"	1,5	
MF742	Barre de retenue 45"	2	
MN530	Barre de retenue 48"	2,5	
MF743	Barre de retenue 60"	3	
MF744	Barre de retenue 84"	4	
MF745	Barre de retenue 120"	6	

## Ensembles d'échafaudage Jobsite Series<sup>MC</sup>

- Aire de travail à niveaux multiples
- Cadre en acier tubulaire de calibre 16 et diamètre 1"
- Deux plateformes antidérapantes en acier de calibre 14
- Hauteur: 4' • Portée: 9'
- Roulettes verrouillables doubles et robustes de 4"
- Échafaudage repliable facilitant le rangement
- Capacité: 500 lb
- Revêtement en poudre jaune
- Conforme et excédant les exigences des normes CSA, OSHA et ANSI



VC781



VC782

No modèle	Dimensions hors tout			Poids lb	Prix /Chacun
	la"	x lo"	x h"		
VC782	22 1/2	x 41	x 45 3/4	50	
VC781	22 1/2	x 49 1/2	x 57 3/4	59	

\* Autres dimensions et options offertes sur demande

Travaillez en sécurité et en toute confiance avec

Produits de sécurité  
**ZENITH<sup>MD</sup>**

