



Mélangeur pour seau standard

- Moteur pneumatique 100% sans lubrifiant
- Design en acier inoxydable et contenant de récupération amovible pour des rinçages faciles et rapides
- Comprend un capteur à tête basse et commande de vitesse MARCHE/ARRÊT
- Impulseur déporté conçu pour réduire l'aération
- Fonctionnement simple d'une seule main
- Convient à la plupart des seaux standards
- Conforme à la norme CSA Z432
- Support ergonomique vendu séparément
- Tours par minute (tr/min): 1000-5000
- Diamètre de l'hélice: 2,5"
- Cheval-vapeur: 3/5 CV
- Matériau: Acier inoxydable
- Type de moteur: Pneumatique
- Nbre d'hélices: 2
- Longueur de l'arbre: 12"
- Diamètre de la tige: 9/16"
- Utilisation: Peinture, encres & revêtements, lubrifiants, précédés chimiques, produits alimentaires, solutions et suspensions



| No modèle | Prix /Chacun |
|-----------|--------------|
| DC755 | |

Mélangeur pour seau amélioré

- Moteur pneumatique 100% sans lubrifiant
- Design en acier inoxydable et contenant de récupération amovible pour des rinçages faciles et rapides
- Comprend un capteur à tête basse, capteur de seau, boutons marche/arrêt et commande de vitesse
- Impulseur déporté conçu pour réduire l'aération
- Fonctionnement simple d'une seule main
- Convient à la plupart des seaux standards
- Conforme à la norme CSA Z433
- Support ergonomique vendu séparément
- Tours par minute (tr/min): 1000-5000
- Diamètre de l'hélice: 2,5"
- Cheval-vapeur: 3/5 CV
- Matériau: Acier inoxydable
- Type de moteur: Pneumatique
- Nbre d'hélices: 2
- Longueur de l'arbre: 12"
- Diamètre de la tige: 9/16"
- Utilisation: Peinture, encres & revêtements, lubrifiants, précédés chimiques, produits alimentaires, solutions et suspensions



| No modèle | Prix /Chacun |
|-----------|--------------|
| DC756 | |

Mélangeur pour seau amélioré avec minuterie

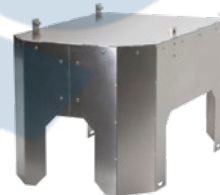
- Moteur pneumatique 100% sans lubrifiant
- Design en acier inoxydable et contenant de récupération amovible pour des rinçages faciles et rapides
- Comprend un capteur à tête basse, capteur de seau, boutons marche/arrêt, commande de vitesse et minuterie
- Impulseur déporté conçu pour réduire l'aération
- Fonctionnement simple d'une seule main
- Convient à la plupart des seaux standards
- Conforme à la norme CSA Z434
- Support ergonomique vendu séparément
- Tours par minute (tr/min): 1000-5000
- Diamètre de l'hélice: 2,5"
- Cheval-vapeur: 3/5 CV
- Matériau: Acier inoxydable
- Type de moteur: Pneumatique
- Nbre d'hélices: 2
- Longueur de l'arbre: 12"
- Diamètre de la tige: 9/16"
- Utilisation: Peinture, encres & revêtements, lubrifiants, précédés chimiques, produits alimentaires, solutions et suspensions



| No modèle | Prix /Chacun |
|-----------|--------------|
| DC757 | |

Accessoires

DC761








DC760



DC758

| No modèle | Prix /Chacun |
|-----------|--|
| DC761 | Panneau de commande pour mélangeur de baril et contenant |
| DC760 | Support pour mélangeur de seau ergonomique |
| DC758 | Mélangeur pour baril et contenant |



FOURNISSEUR CHEF DE FILE
CANADIEN DE PRODUITS DE MANUTENTION