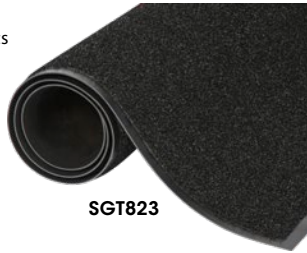




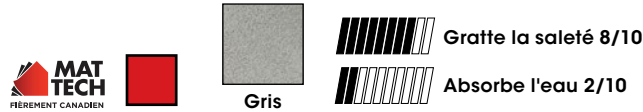
## Gratte-pieds

### TAPIS JASPER

- Tapis à poils de nylon coupés super résistants
- Profil mince facilitant l'ouverture des portes
- Facile à nettoyer, vous n'avez qu'à passer l'aspirateur sec/mouillé et/ou le secouer
- Tapis qui conservera pour une longue période de temps ses propriétés grattantes sous les pires conditions
- Endos en ThermoFlex<sup>MC</sup> pour une protection supérieure des planchers
- Épaisseur: 5/16"



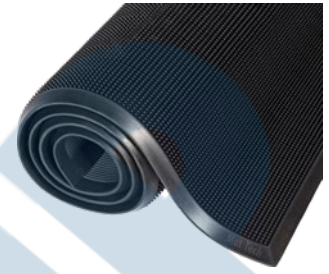
SGT823



| No modèle |        | Dimensions |   |     | Prix /Chacun |
|-----------|--------|------------|---|-----|--------------|
| Noir      | Gris   | lo'        | x | la' |              |
| SGT823    | SGT825 | 2          | x | 3   |              |
| SGQ826    | SGT826 | 3          | x | 5   |              |
| SGT824    | SGT827 | 3          | x | 10  |              |

### TAPIS MAT-A-DOR<sup>MC</sup>

- Pour les entrées et vestibules intérieurs et extérieurs
- Pour les aires de circulation moyenne incluant les immeubles de bureaux, les petits magasins de détail et les concessionnaires automobiles
- Couleur: noir
- Autres couleurs et dimensions offertes
- Épaisseur: 5/8"



NG819

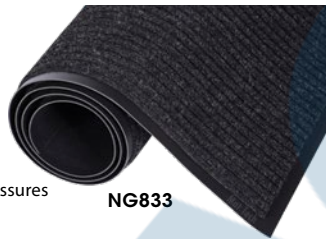


| No modèle |  | Dimensions |   |      | Prix /Chacun |
|-----------|--|------------|---|------|--------------|
|           |  | la         | x | lo   |              |
| NG819     |  | 2'         | x | 2'8" |              |
| NG820     |  | 2'8"       | x | 3'3" |              |
| NG821     |  | 3'         | x | 6'   |              |

## Essuie-pieds/gratte-pieds

### TAPIS NEEDLE-RIB<sup>MC</sup>

- Séchage rapide et résistance à la décoloration
- Pour les aires de circulation légère incluant les boutiques, les petites entreprises, et les entrées latérales
- Surface aiguilletée jointe à un dos de vinyle
- Brosse délicatement la saleté des chaussures
- Surface fabriquée à 50% à partir de bouteilles en plastique recyclées
- Autres couleurs et dimensions offertes



NG833



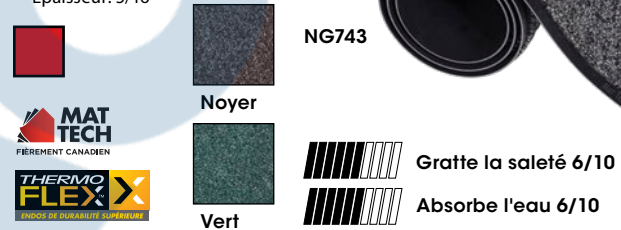
| No modèle |       | Dimensions |   |     | Prix /Chacun |
|-----------|-------|------------|---|-----|--------------|
| Charbon   | Brun  | lo'        | x | la' |              |
| NG833     | NG823 | 3          | x | 5   |              |
| JA923     | JA921 | 3          | x | 10  |              |
| NG837     | NG827 | 4          | x | 6   |              |

### TAPIS CROSS-OVER<sup>MC</sup>

- Pour les aires de circulation moyenne à l'intérieur incluant les immeubles de bureaux et les petits magasins de détail
- Autres couleurs et dimensions offertes
- Épaisseur: 5/16"



NG743

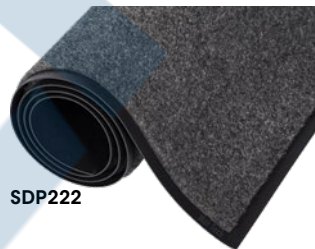


| No modèle |        |        | Dimensions |   |     | Prix /Chacun |
|-----------|--------|--------|------------|---|-----|--------------|
| Charbon   | Noyer  | Vert   | la'        | x | lo' |              |
| NG743     | NG735  | SDP192 | 3          | x | 5   |              |
| JA942     | JA940  | SDP193 | 3          | x | 10  |              |
| NG746     | NG738  | SDP194 | 4          | x | 6   |              |
| JA945     | JA943  | SDP195 | 4          | x | 10  |              |
| SDL693    | SDL692 | SDP196 | 6          | x | 10  |              |

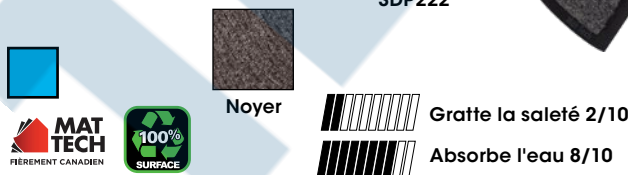
## Essuie-pieds

### TAPIS ECO-STEP<sup>MC</sup>

- Pour les aires de circulation légère à l'intérieur incluant les petites entreprises, les boutiques et les entrées latérales
- Autres couleurs et dimensions offertes
- Épaisseur: 1/4"



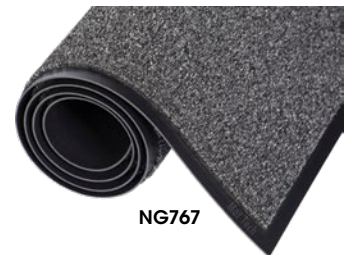
SDP222



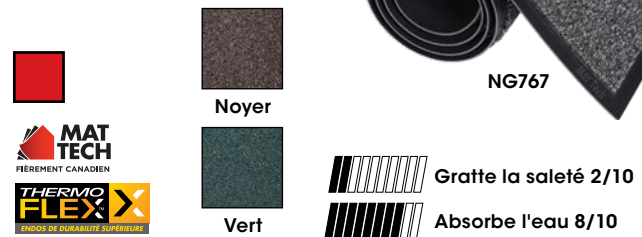
| No modèle |        | Dimensions |   |     | Prix /Chacun |
|-----------|--------|------------|---|-----|--------------|
| Charbon   | Noyer  | la'        | x | lo' |              |
| SDP222    | SDP224 | 2          | x | 3   |              |
| SDP223    | SDP225 | 3          | x | 4   |              |
| SAX714    | SAX720 | 3          | x | 5   |              |
| SAX715    | SAX721 | 3          | x | 10  |              |
| SAX717    | SAX723 | 4          | x | 6   |              |

### TAPIS WALK-A-WAY<sup>MC</sup>

- Pour les aires de circulation moyenne à l'intérieur incluant les immeubles de bureaux et les petits magasins de détail
- Autres couleurs et dimensions offertes
- Épaisseur: 5/16"



NG767



| No modèle |        |        | Dimensions |   |     | Prix /Chacun |
|-----------|--------|--------|------------|---|-----|--------------|
| Charbon   | Noyer  | Vert   | la'        | x | lo' |              |
| NG767     | NG759  | SDP226 | 3          | x | 5   |              |
| JA954     | JA952  | SDP227 | 3          | x | 10  |              |
| NG770     | NG762  | SDP228 | 4          | x | 6   |              |
| JA957     | JA955  | SDP229 | 4          | x | 10  |              |
| SDL705    | SDL704 | SDP230 | 6          | x | 10  |              |