

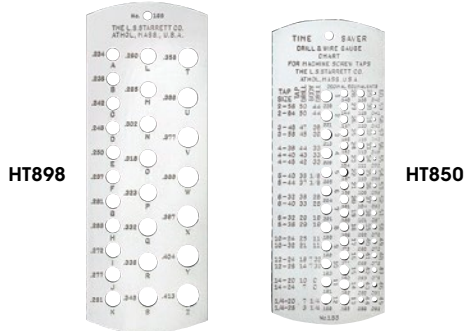


## Jauges à foret format lettre - Trempées

DE A À Z - (DIAMÈTRE DE 0,234 À 0,4130")

## Jauges à mèche & à foret "pour travail rapide" - Trempées

NO 185 - PLAGES 1 À 60 (0,228 À 0,0400")



### GAMME LETTRES A À Z

No modèle	No EDP	Description	Prix/Chacun
HT898	50718	Jauge à foret format lettre A à Z	

### GAMME DE 1 À 60 (0,228 À 0,040")

No modèle	No EDP	Plage taraudage	Plage mèche	Plage foret	Prix /Chacun
HT850	50675	2-56 à 1/4-28	50 à 3	44 à 1/4	

## Piges en acier de précision

- Poignée du calibre entre/n'entre pas, entièrement réglable à code de couleurs
- Ensemble dans une mallette protectrice robuste où chaque place est marquée pour la pige appropriée
- Rapport d'inspection complet avec chaque ensemble sur chaque pige individuelle
- Toutes les piges Starrett<sup>MD</sup> sont fabriquées à une tolérance de 0,0002"
- Ensemble de tolérance plus et moins et piges individuelles disponibles
- Offertes en graduations de 0,001"
- Chaque pige est rodée sans centre de 10 RA et gravée avec sa propre dimension
- Chaque pige a une longueur de 2" et est durcie à RC60/64
- Aucun bord coupant

### UTILISATIONS DES PIGES STARRETT<sup>MD</sup>:

- Calibrage entre/n'entre pas rapide et précis
- Régler les micromètres
- Mesurer la profondeur et la grandeur des trous
- Vérifier la distance entre les trous
- Vérifier la localisation



HW455



No modèle	No EDP	Description	Dimensions"	Prix /Chacun
HW455	67480	Ensemble de piges a/mallette	0,011-0,060+	
HW456	67481	Ensemble de piges a/mallette	0,011-0,060-	
HW457	67482	Ensemble de piges a/mallette	0,061-0,250+	
HW458	67483	Ensemble de piges a/mallette	0,061-0,250-	
HW459	67484	Ensemble de piges a/mallette	0,251-0,500+	
HW460	67485	Ensemble de piges a/mallette	0,251-0,500-	
HW461	67486	Ensemble de piges a/mallette	0,501-0,625+	
HW462	67487	Ensemble de piges a/mallette	0,501-0,625-	
HW463	67488	Ensemble de piges a/mallette	0,626-0,750+	
HW464	67489	Ensemble de piges a/mallette	0,626-0,750-	
HW465	67490	Ensemble de piges a/mallette	0,751-0,832+	
HW466	67491	Ensemble de piges a/mallette	0,751-0,832-	
HW467	67492	Ensemble de piges a/mallette	0,833-0,916+	
HW468	67493	Ensemble de piges a/mallette	0,833-0,916-	
HW469	67494	Ensemble de piges a/mallette	0,917-1,00+	
HW470	67495	Ensemble de piges a/mallette	0,917-1,00-	

## Jauges à foret & jauges de fils d'acier - Trempées

NOS 1 À 60 (0,228 À 0,0400")

## Jauges à foret pour ouvriers - Trempées

1/16" - 1/2"



### GAMME DE 1 À 60 (0,228-0,0400")

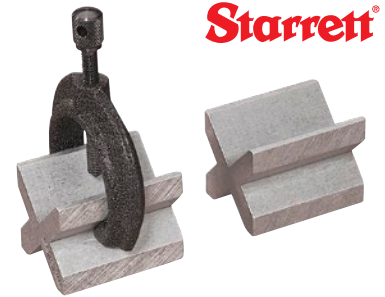
No modèle	No fab	Description	Prix/Chacun
HT851	50676	Jauge à foret et de fils d'acier	

### GAMME DE 1/16 À 1/2"

No modèle	Description	Prix/Chacun
HT852	Jauge à foret pour ouvriers	

## Cales en V & crampons de serrage

Les cales sont fabriquées en fonte; chaque côté de la cale carrée mesure 1 1/2" (38 mm); la cale rectangulaire mesure 1 1/2" (38 mm) de largeur et 2" (50 mm) de longueur. Le crampon est côtelé pour une robustesse supérieure et tiendra un diamètre jusqu'à 1 1/8" (28 mm).



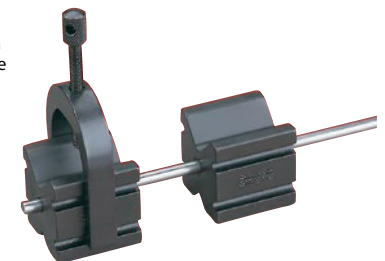
HU386 - Cales en V et crampon de serrage

Capacité	No	No	Prix
pouces	modèle	EDP	/Chacun
1 1/8	2 cales en V (une paire)	HU384	51287
	Jeu complet avec 2 cales en V (une paire) et un crampon	HU386	51289

## Cales en V & crampons de serrage

Les cales en V de cet ensemble sont fabriquées en acier de cémentation pour une meilleure résistance à l'usure; elles peuvent être utilisées à l'unité ou en paire.

Cet ensemble comprend une tige en acier qui passe dans chaque cale et la tient fermement en place par cadrage à friction. Cela maintient les cales bien alignées et facilite les travaux comportant des épaules car celles-ci peuvent être maintenues entre les cales.



HU394 - Cales en V et crampon de serrage

Capacité	No	No	Prix
pouces	modèle	EDP	/Chacun
1 1/4	2 cales en V (une paire)	HU392	51293
	Jeu complet avec 2 cales en V (une paire) et un crampon	HU394	51295
	Crampon seulement	HU393	51294