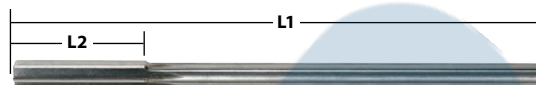




Alésoirs machines - Acier rapide

- Coupe à droite
- Acier rapide
- Queue droite
- Cannelures droites

Utilisations: Les alésoirs machines à queue droite sont conçus pour l'alésage général. Rectifiés avec un chanfrein de 45°.

CLARKSON  OSBORN

DIMENSIONS FRACTIONNAIRE

No modèle	Dimension fractionnaire"	Équiv. déc."	L2"	L1"	Prix /Chacun
BK156	3/64	0,0469	1/2	2 1/2	
BK157	1/16	0,0625	1/2	2 1/2	
BK158	5/64	0,0781	3/4	3	
BK159	3/32	0,0938	3/4	3	
BK160	7/64	0,1094	7/8	3 1/2	
BK161	1/8	0,1250	7/8	3 1/2	
BK162	9/64	0,1406	1	4	
BK163	5/32	0,1562	1	4	
BK164	11/64	0,1719	1 1/8	4 1/2	
BK165	3/16	0,1875	1 1/8	4 1/2	
BK166	13/64	0,2031	1 1/4	5	
BK167	7/32	0,2188	1 1/4	5	
BK168	15/64	0,2344	1 1/2	6	
BK169	1/4	0,2500	1 1/2	6	
BK170	17/64	0,2656	1 1/2	6	
BK171	9/32	0,2812	1 1/2	6	
BK172	19/64	0,2969	1 1/2	6	
BK173	5/16	0,3125	1 1/2	6	
BK174	21/64	0,3281	1 1/2	6	
BK175	11/32	0,3438	1 1/2	6	
BK176	23/64	0,3594	1 3/4	7	
BK177	3/8	0,3750	1 3/4	7	
BK178	25/64	0,3906	1 3/4	7	
BK179	13/32	0,4062	1 3/4	7	
BK180	27/64	0,4219	1 3/4	7	
BK181	7/16	0,4375	1 3/4	7	
BK182	29/64	0,4531	1 3/4	7	

No modèle	Dimension fractionnaire"	Équiv. déc."	L2"	L1"	Prix /Chacun
BK183	15/32	0,4688	1 3/4	7	
BK184	31/64	0,4844	2	8	
BK185	1/2	0,5000	2	8	
BK186	17/32	0,5313	2	8	
BK187	9/16	0,5625	2	8	
BK188	19/32	0,5938	2	8	
BK189	5/8	0,6250	2 1/4	9	
BK190	21/32	0,6563	2 1/4	9	
BK191	11/16	0,6875	2 1/4	9	
BK192	23/32	0,7188	2 1/4	9	
BK193	3/4	0,7500	2 1/2	9 1/2	
BK194	25/32	0,7813	2 1/2	9 1/2	
BK195	13/16	0,8125	2 1/2	9 1/2	
BK196	27/32	0,8438	2 1/2	9 1/2	
BK197	7/8	0,8750	2 5/8	10	
BK198	29/32	0,9063	2 5/8	10	
BK199	15/16	0,9375	2 5/8	10	
BK200	31/32	0,9688	2 5/8	10	
BK201	1	1,0000	2 3/4	10 1/2	
BK202	1 1/16	1,0625	2 3/4	10 1/2	
BK203	1 1/8	1,1250	2 7/8	11	
BK204	1 3/16	1,1875	2 7/8	11	
BK205	1 1/4	1,2500	3	11 1/2	
BK206	1 5/16	1,3125	3	11 1/2	
BK207	1 3/8	1,3750	3 1/4	12	
BK208	1 7/16	1,4375	3 1/4	12	
BK209	1 1/2	1,5000	3 1/2	12 1/2	

DIMENSIONS NUMÉRIQUES

No modèle	No fil	Équiv. déc."	L2"	L1"	Prix /Chacun
BK269	60	0,0400	1/2	2 1/2	
BK268	59	0,0410	1/2	2 1/2	
BK267	58	0,0420	1/2	2 1/2	
BK266	57	0,0430	1/2	2 1/2	
BK265	56	0,0465	1/2	2 1/2	
BK264	55	0,0520	1/2	2 1/2	
BK263	54	0,0550	1/2	2 1/2	
BK262	53	0,0595	1/2	2 1/2	
BK261	52	0,0635	1/2	2 1/2	
BK260	51	0,0670	3/4	3	
BK259	50	0,0700	3/4	3	
BK258	49	0,0730	3/4	3	
BK257	48	0,0760	3/4	3	
BK256	47	0,0785	3/4	3	
BK255	46	0,0810	3/4	3	
BK254	45	0,0820	3/4	3	
BK253	44	0,0860	3/4	3	
BK252	43	0,0890	3/4	3	
BK251	42	0,0935	3/4	3	
BK250	41	0,0960	7/8	3 1/2	
BK249	40	0,0980	7/8	3 1/2	
BK248	39	0,0995	7/8	3 1/2	
BK247	38	0,1015	7/8	3 1/2	
BK246	37	0,1040	7/8	3 1/2	
BK245	36	0,1065	7/8	3 1/2	
BK244	35	0,1100	7/8	3 1/2	
BK243	34	0,1110	7/8	3 1/2	
BK242	33	0,1130	7/8	3 1/2	
BK241	32	0,1160	7/8	3 1/2	
BK240	31	0,1200	7/8	3 1/2	

No modèle	No fil	Équiv. déc."	L2"	L1"	Prix /Chacun
BK239	30	0,1285	7/8	3 1/2	
BK238	29	0,1360	1	4	
BK237	28	0,1405	1	4	
BK236	27	0,1440	1	4	
BK235	26	0,1470	1	4	
BK234	25	0,1495	1	4	
BK233	24	0,1520	1	4	
BK232	23	0,1540	1	4	
BK231	22	0,1570	1	4	
BK230	21	0,1590	1 1/8	4 1/2	
BK229	20	0,1610	1 1/8	4 1/2	
BK228	19	0,1660	1 1/8	4 1/2	
BK227	18	0,1695	1 1/8	4 1/2	
BK226	17	0,1730	1 1/8	4 1/2	
BK225	16	0,1770	1 1/8	4 1/2	
BK224	15	0,1800	1 1/8	4 1/2	
BK223	14	0,1820	1 1/8	4 1/2	
BK222	13	0,1850	1 1/8	4 1/2	
BK221	12	0,1890	1 1/8	4 1/2	
BK220	11	0,1910	1 1/4	5	
BK219	10	0,1935	1 1/4	5	
BK218	9	0,1960	1 1/4	5	
BK217	8	0,1990	1 1/4	5	
BK216	7	0,2010	1 1/4	5	
BK215	6	0,2040	1 1/4	5	
BK214	5	0,2055	1 1/4	5	
BK213	4	0,2090	1 1/4	5	
BK212	3	0,2130	1 1/4	5	
BK211	2	0,2210	1 1/4	5	
BK210	1	0,2280	1 1/4	5	