



Maglite Mini^{MD}

MINI MAGLITE^{MD} À PILES AA

- Boîtier en alliage d'aluminium très robuste
- Mise au point (faisceau ou diffusion) en tournant
- Mode chandelle pratique pour usage à mains libres
- Ampoule de rechange dissimulée dans le capuchon arrière
- Étanchéité assurée par un joint torique
- Ampoule Super-Bright Xenon Lamp^{MC}
- Comprend 2 piles alcalines AA dans tous les types d'ensembles

MINI MAGLITE^{MD} À PILES AAA

- Boîtier en alliage d'aluminium très robuste
- Mise au point (faisceau ou diffusion) en tournant
- Ampoule de rechange dissimulée dans le capuchon arrière
- Étanchéité assurée par un joint torique
- **XD004**: DEL de 87 lumens, faisceau visible à 116 m
- Comprend: agrafe et 2 piles alcalines AAA

LAMPES SOLITAIRE^{MD} À PILES AAA

- Boîtier en aluminium très robuste
- Moins d'une once et seulement 3" de long
- Ampoule de rechange dissimulée dans le capuchon arrière
- **XD003**: DEL de 37 lumens, faisceau visible à 55 m
- Comprend: une pile alcaline AAA et cordon avec anneau

XA387



XA679



XA389



No modèle	Description	Lumens	Prix /Chacun
MINI MAGLITE^{MD} À PILES AA			
XA669	Emballage-coque	14	
XA387	Boite de présentation	14	
XA678	Étui	14	
XA679	Ensemble combo	14	

MINI MAGLITE^{MD} À PILES AAA & MINI MAGLITE^{MD} DEL

XA680	Emballage-coque	9	
XD004	DEL noir, emballage-coque	100	
XA388	Boite de présentation	9	

SOLITAIRE^{MD} & SOLITAIRE^{MD} DEL

XA681	Noire, emballage-coque	2	
XD003	DEL noir, emballage-coque	47	
XA389	Noire, boîte de présentation	2	
XA683	Bleue, boîte de présentation	2	

AMPOULES DE RECHANGE

XA701	Ampoule de rechange Solitaire ^{MD}	-	
XA703	Ampoule de rechange AAA	-	

PILES

XB872	Piles de rechange, AA, 24/pqt	-	
XB873	Piles de rechange, AAA, 24/pqt	-	

Maglite^{MD} à piles D



- Faisceau à entraînement par came pour éclairage concentré ou d'ambiance réglable d'un tour de poignet
- L'aluminium aéronautique anodisé muni d'une poignée moletée augmente la conductivité et la durabilité et réduit l'oxydation de même que la possibilité d'endommager les piles
- L'ampoule au krypton White Star fournit plus de 70% de lumière qu'une ampoule régulière PR2
- Une ampoule de rechange au krypton est comprise dans le capuchon d'assemblage
- Des joints toriques en caoutchouc assurent une résistance à l'eau et aux chocs
- Piles non comprises

No modèle	No fab	Description	Lumens	Prix /Chacun
XA384	S2D016	Lampe de poche, 2 piles D	27	
XA385	S3D016	Lampe de poche, 3 piles D	45	
XA386	S4D016	Lampe de poche, 4 piles D	98	

AMPOULES DE RECHANGE

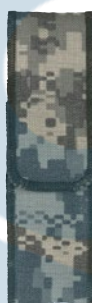
XC955	LMXA201	Ampoule Xeon 2 broches pour 2 piles	-	
XC956	LMXA301	Ampoule Xeon 2 broches pour 3 piles	-	
XC940	LMXA401	Ampoule Xeon 2 broches pour 4 piles	-	

PILES

XB875	EN95	Piles de rechange D, 12/pqt	-	
-------	------	-----------------------------	---	--



Accessoires pour lampes de poche Maglite^{MD}



XC386



XB344



XB345



XC081



XC084



XC082



XC083



XB347



XC080



No modèle	Description	Prix /Chacun
XB344	Étui de ceinture en cuir noir pour 2 piles AA	
XB345	Étui de ceinture en nylon noir pour 2 piles AA	
XC386	Étui de ceinture en nylon de camouflage pour 2 piles AA	
XB347	Étui de ceinture en tissu balistique noir pour piles D	
XC080	Support de lentille/dispositif anti-roulement en caoutchouc; lentilles rouge, claire & bleue; 2 supports de montage pour lampe à pile D	
XC081	Lentilles rouge, claire & bleue; support de lentille/ dispositif anti-roulement; dragonne; attache de poche pour 2 lampes à pile AA	

ENSEMBLE DE BÂTON DE CIRCULATION A/RUBAN RÉFLÉCHISSANT

XC082	Rouge pour piles C et D seulement	
XC083	Jaune pour piles C et D seulement	
XC084	Blanc pour piles C et D seulement	